

Connective Aktuell

In dieser Ausgabe

OPAL	entdecken Sie die neuen, starken Features
Neue Applikationen	zukunftsweisend unterwegs: mit SIM und SIGMA
Auftritte & Präsenz	wo und wie wir unser Netzwerk vergrößert haben
Neukunden	herzlich willkommen an Board
Kooperationen	unsere wertvollen Partnerschaften
Ausblick	was die nächsten Monate bringen

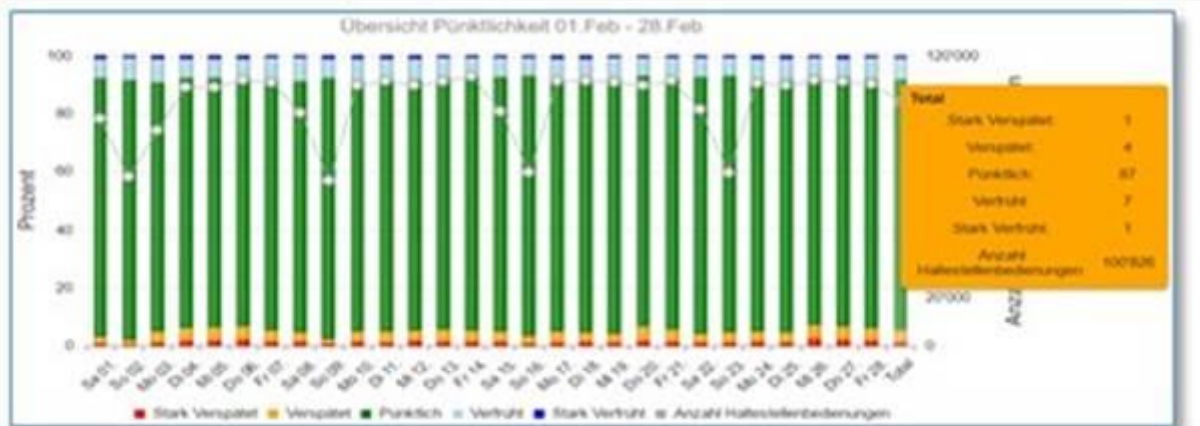
// OPAL – entdecken Sie die neuen, starken Features



Modul Cockpit

Pünktlichkeitsübersicht

In der Monatsübersicht der Pünktlichkeitsklassen erkennen Sie zeitliche Tendenzen und können rechtzeitig reagieren.

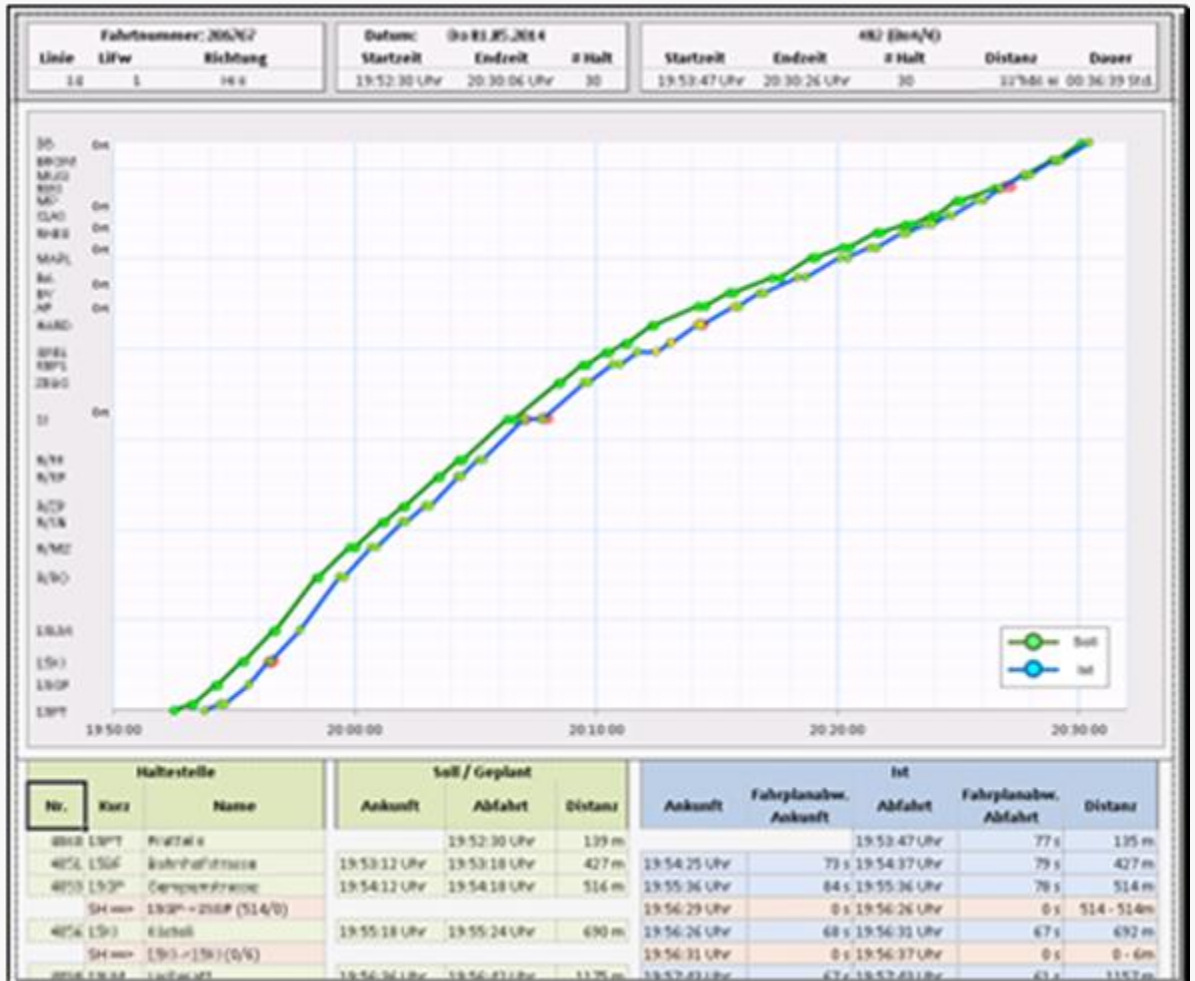




Modul Fahrplan

Darstellung von Störhalten

Finden Sie Störhalte im grafischen Soll- / Ist-Fahrplan sowie in der neuen Auswertung «Fahrtdanalyse».



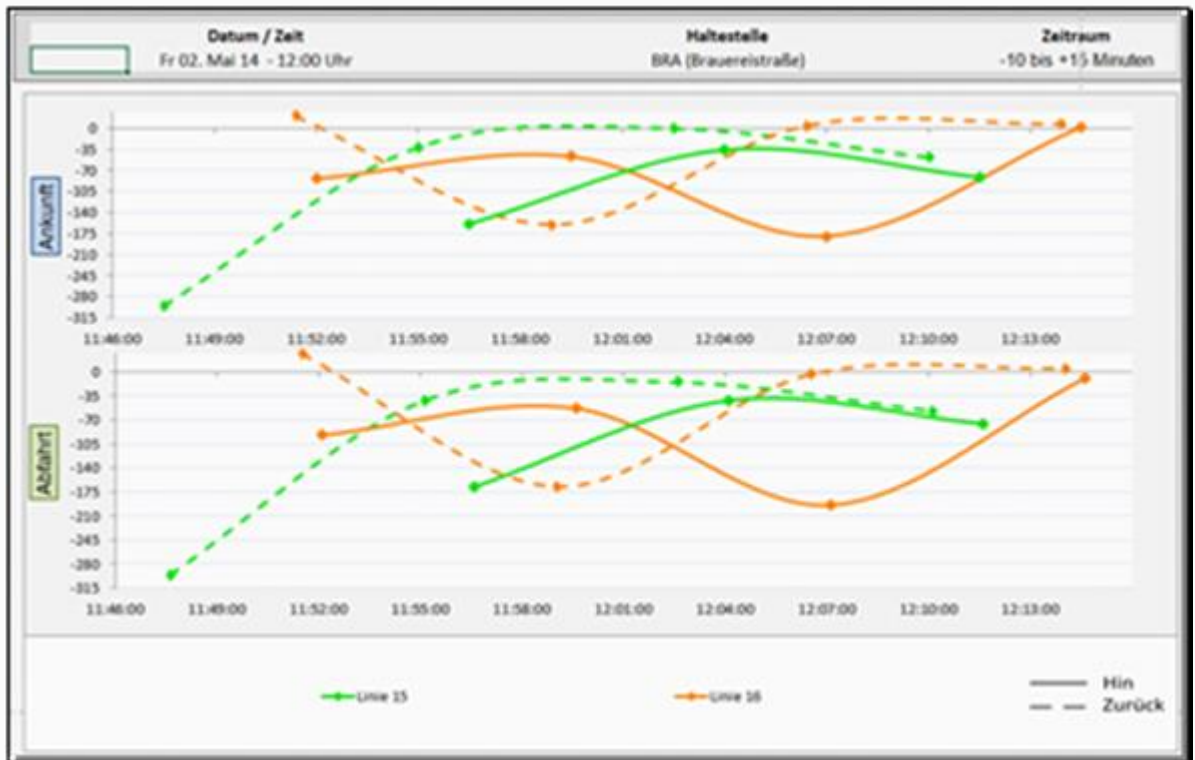
Auswertung «Fahrtdiagnose»

Transparenz und Nachvollziehbarkeit sind wichtige Schlüsselkriterien für die Optimierung mit Statistik. Die neue Auswertung «Fahrtdiagnose» ermöglicht Ihnen, mittels noch umfangreicheren Daten (inkl. Rohdaten) und einer Kartenintegration, die Einzelereignisse der Fahrzeuge nachzuvollziehen und somit den Problemen auf den Grund zu gehen.



Auswertung «Auskunft»

Diese Auswertung eignet sich für die Kundenfront: Ihre Servicemitarbeiter verschaffen sich die Übersicht über die Ankünfte und Abfahrten an einer bestimmten Haltestelle in einem wählbaren Zeitbereich. Ideal für ein rasches Feedback an den Kunden.





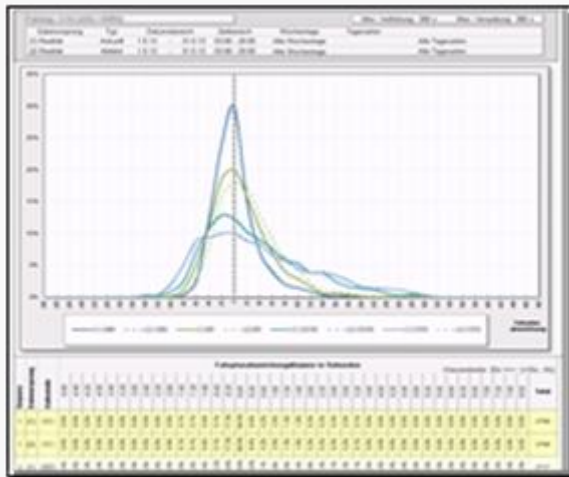
Modul Pünktlichkeit

Weitere Vergleichsauswertungen

Die folgenden zwei Auswertungen unterstützen direkte Vergleiche:

- «Verteilung Haltestelle»
- «Fahr- / Haltezeit»

Vergleichen Sie zwei Fahrplanperioden oder die Morgenspitze mit der Abendspitze in einem einzigen Arbeitsschritt sowohl grafisch als auch tabellarisch.



Gemeinsame Fahrabschnitte mehrerer Linien (Linienbündel)

Werten Sie gemeinsame Fahrwege mehrerer Linien übergreifend aus und sparen Sie hierdurch Zeit und Aufwand. Oder vergleichen Sie gemeinsame Fahrwege mehrerer Linien mit einer einzelnen Linie und erkennen so weitergehende Optimierungspotentiale.

Allgemein

Mandantenfähigkeit

Mit den Zugriffsmöglichkeiten unseres mandantenfähigen Systems können Sie feingranular die Datensichtbarkeit bei einer Nutzung mit mehreren Betrieben oder mit Subunternehmern steuern. Erfahren Sie mehr über gemeinsame Anschlüsse, erarbeiten Sie Bewertungskriterien mit Ihren Subunternehmern oder nutzen Sie eine gemeinsame Infrastruktur. Sie werden in der Lage sein, die Qualität Ihres Betriebs zu steuern und überdies finanzielle Mittel zu sparen.

Unterstützung Office 2016 Professional und Windows 10

Unsere Produkte unterstützen die neueste Microsoft-Technologie mit Windows 10, Office 2016 und .net 4.6.

Wählbare Darstellung des Vorzeichens für Verfrühung / Verspätung

In Ihrem Betrieb wird die Verspätung bei Fahrplanabweichung negativ oder positiv dargestellt. Dies kann in OPAL konfiguriert werden.

Persönliche vs. Globale Konfigurationen

Teilen Sie Ihre Konfigurationen mit Ihren Kollegen oder erstellen Sie mandantenweite Vorgaben mit den globalen Konfigurationen. Persönliche Konfigurationen erlauben es Ihnen, Ihre eigenen Vorgaben zu nutzen ohne dabei Ihre Kollegen zu stören.

// Neue Applikationen - zukunftsweisend unterwegs: mit SIM und SIGMA

SIGMA – Komplettlösung für Fahrgastzähldaten

Import, Ausgleich, Hochrechnung und Auswertung Ihrer Fahrgastzahlen.

Pluspunkte:

- + Nutzen Sie Synergien und weitergehende Auswertemöglichkeiten durch die Kombination von Pünktlichkeits- und Fahrgastzähl-Daten.
- + Führen Sie Daten aus unterschiedlichen Systemen zusammen und erkennen Sie schlummernde Kosten- und Qualitätsherausforderungen.

SIM – die erste Simulation für den ÖPNV auf Basis von Ist-Daten

Anhand dieser Innovation verifizieren Sie den neuen Fahrplan oder behalten den Überblick über Baustellen und Anschlüsse. Bei neuen Herausforderungen arbeiten wir Hand in Hand mit Ihnen: Wir setzen SIM ein um Annahmen und Vermutungen zu hinterfragen. Weitergehend werten wir gemeinsam die Simulationsergebnisse aus und erzeugen so belastbare Resultate, z.B. zu Themen wie eigene Busspur, LSA und grösseren Netzveränderungen.

Pluspunkte:

- + antizipieren statt reagieren
- + Fakten statt Vermutungen

Die Verkehrsbetriebe Glattal (VBG) bei Zürich haben uns für die Evaluation zweier betrieblicher Fragestellungen beauftragt. Dabei haben wir erfolgreich SIM eingesetzt.

// Auftritte & Präsenz – wo wir im vergangenen halben Jahr zugegen waren

Connective User-Meeting

Am 5. Februar trafen wir unsere Kunden am Hauptbahnhof in Bern zum Connective User-Meeting. Gastgeber waren die RBS. Nach einem gemeinsamen Mittagessen mit Blick über Bern, präsentierten wir die bereits umgesetzten und anstehenden neuen Produkte, sowie Funktionalitäten. Über das gezeigte Interesse und die angeregten Diskussionen freuten wir uns sehr. Dankend nahmen wir auch das positive Feedback und die Verbesserungsanstöße entgegen.

IT-Trans in Karlsruhe

vom 1.-3. März waren mit unserem eigenen Stand an dieser Fachmesse präsent, wo Rüdiger Friebe auch einen Vortrag über unsere weltweite einzigartige Simulations-Applikation SIM hielt. Wir bedanken uns für die zahlreichen Besuche an unserem Stand und die daraus entstandenen Projekte.



BEKA ITCS-Seminar in Hamburg

Am 19. + 20. April durften wir an diesem Seminar mit einem eigenen Stand vertreten sein. Zudem hielten Livia Maag und Rüdiger Friebe gemeinsam einen Vortrag über unsere Simulations-Applikation SIM.

Innotrans

Vom 20.-23. September waren wir an der größten und bedeutendsten Fachmesse für Verkehrstechnik zugegen. Hier nutzten wir die Möglichkeit, bestehende Partnerschaften und Kundenkontakte zu pflegen und neue aufzugleisen.

// Neukunden – herzlich willkommen an Board

In den letzten Monaten sind fünf neue Kunden dazu gekommen (siehe unten). Herzlichen Dank für Ihr Vertrauen. Wir freuen uns auf eine gute Partnerschaft und gemeinsames Weiterkommen. Mehr Infos zu den einzelnen Projekten finden Sie [hier](#).



AVL - Luxembourg



SWB – Bonn



SWT – Tübingen



TPF – Fribourg



VBG – Glattal

// Kooperationen – unsere wertvollen Partnerschaften

Ein vertrauensvolles Miteinander liegt uns am Herzen. So freuen wir uns weiterhin auf eine fruchtbare Zusammenarbeit mit unseren Partnern



iris GmbH

Deutscher Hersteller für Fahrgastzähl-Sensoren



TeleMatrik

Österreichischer Hersteller für ITCS und Bordrechner



Zelisko

Österreichischer Hersteller für Verkehrsmanagementsysteme

// Ausblick

Mitarbeit in VDV-Arbeitsgruppe

Die Connective engagiert sich in der Arbeitsgruppe VDV 457 für eine betrieblich praktikable Rohdatenschnittstelle in der Fahrgastzählung.

Connective User-Meeting Frühling 2017

Kommenden Frühling findet wieder das jährliche User-Meeting der Connective statt. Neben dem sozialen Teil (welcher nicht zu kurz kommen darf) werden auch dieses Jahr wieder die Präsentation neuer Funktionen und Auswertungen sowie die Rückmeldungen unserer Kunden im Zentrum dieses Treffens stehen.

Copyright © 2016 Connective
GmbH

Connective Aktuell kommt 2-3x pro Jahr heraus

[Newsletter abmelden](#)

[Kontaktieren Sie uns](#)