

Connective OPAL

Software-Suite zum Auswerten, Visualisieren und Nachweisen der Betriebsqualität im ÖPNV

Software-Suite OPAL • Anschluss

© Connective GmbH alle Rechte vorbehalten

Herausforderung Anschluss

Die Anschlussbefüllung hat nicht nur in den Städten, sondern auch im Regionalverkehr mit seinen langen Taktzeiten und vielen Anschlüssen mit dem Schienenverkehr für die Fahrgäste eine sehr hohe Priorität. Zu frühes Abfahren und gebrochene Anschlüsse führen sehr schnell zu Diskussionen und Reklamationen. Aus betrieblicher Sicht können sich andererseits Verspätungen aufgrund abgewarteter Anschlüsse im Netz schnell ausbreiten und aus einem kleinen lokalen häufig ein grösseres netzweites Problem machen.

Der Betrieb benötigt also ein leistungsfähiges Werkzeug, mit welchem die Anschlussbefüllung nachverfolgt sowie strategisch analysiert und geplant werden kann.

Das Modul OPAL Anschluss

Das Modul „Anschluss“ der Software-Suite OPAL von Connective ermöglicht es, die Anschlussbefüllung im Betrieb auch unabhängig von der aktiven Anschlusssicherung eines Leitsystems zu analysieren. Der Grundgedanke hierbei ist, dass mit dem Leitsystem nur die wirklich „problematischen“ Anschlüsse aktiv gesichert werden müssen. Für den Betrieb sind jedoch neben diesen „problematischen“ Anschlüssen vielfach auch die im Fahrplan eingeplanten Anschlüsse wichtig. Das Modul „Anschluss“ ermöglicht dem Betrieb auch ohne aktive Anschluss-Sicherung, die Anschluss-Erfüllungen (aufgrund des Fahrplans) im Vorfeld zu analysieren und im späteren Tagesbetrieb deren Erfüllung (anhand der Ist-Daten der Fahrzeuge) nachzuverfolgen.

Für die innerbetrieblichen Anschlüsse sind die Soll-Daten für alle Anschlüsse im Fahrplan enthalten, eine Anschluss-Analyse anhand dieser Daten ist daher problemlos möglich.

Für betriebsübergreifende Anschlüsse dagegen (z.B. mit dem Schienenverkehr) sind die Soll- (und auch die Ist-Daten) der Partner-Betriebe i.d.R. im eigenen System nicht verfügbar.

Hierfür bietet das Modul „Anschluss“ die Möglichkeit an, diese Soll- und Ist-Daten der Partner-Betriebe z.B. über eine Datendrehscheibe nach dem VDV-Standard 453 einzulesen und zu verarbeiten.

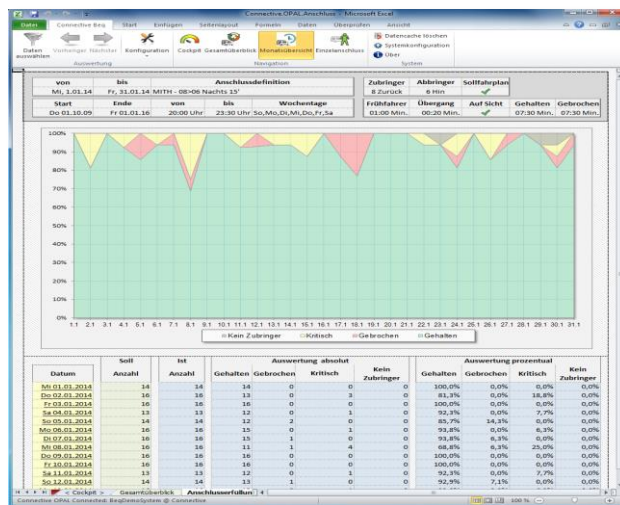


Abb. 1: Monats-Auswertung eines einzelnen Anschlusses

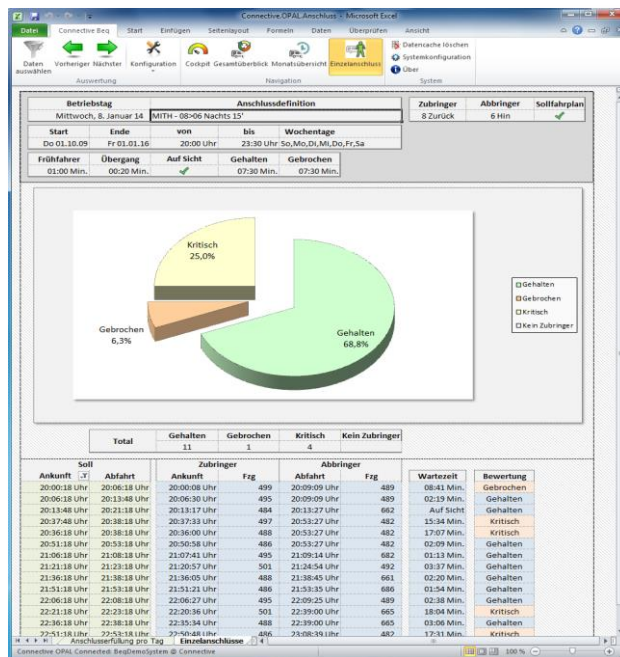


Abb. 2: Tages-Auswertung eines einzelnen Anschlusses

Betrieblicher Einsatz:

- **Analyse der Anschluss-Erfüllung:**

Mittels der verfügbaren Auswertungen kann die Anschluss-Erfüllung ausgehend von einem Monatsüberblick bis zum einzelnen Anschlusspaar nachvollzogen werden. Es existiert eine geschlossene Analysekette.

- **Vereinbarung mit dem Besteller verifizieren:**

Anschluss-Erfüllungen können vom Besteller mittels klarer Definitionen und Erfüllungsgrade festgelegt werden. Der Betrieb weist im QM-Bericht die Erfüllung der Vorgaben nach. Das Modul erlaubt es mittels Profilen unterschiedliche Qualitätsvorgaben für innerbetriebliche QM-Massstäbe oder Vorgaben eines Bestellers festzulegen.

- **Prüfen der Anschluss- Qualität des Leitsystems:**

Durch unabhängige Bewertung der Anschluss-Erfüllung von im Leitsystem gesicherten Anschlüssen kann die organisatorische und technische Zielerreichung der Anschlusssicherung verifiziert werden.

- **Potentielle Anschlüsse vor der Information der Fahrgäste prüfen:**

Bevor im Aushangfahrplan Anschlüsse ausgewiesen werden, können diese auf ihren Anschluss-Erfüllungsgrad geprüft werden. Hierdurch kann ein negatives Kundenecho vorgängig vermieden werden.

- **Qualitätssicherung ausgewiesener Anschlüsse:**

Die kontinuierliche Qualitätssicherung des laufenden Betriebes ermöglicht es Probleme vor der Eskalation zu erkennen und betrieblich gegenzulenken

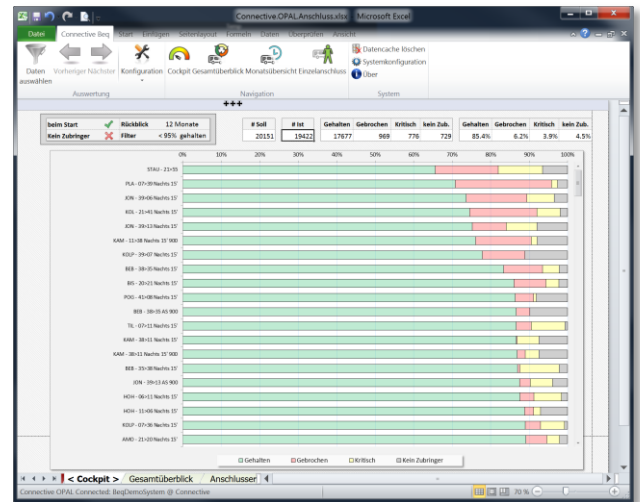


Abb. 3: Cockpit ein Überblick über die problematischsten Anschlüsse

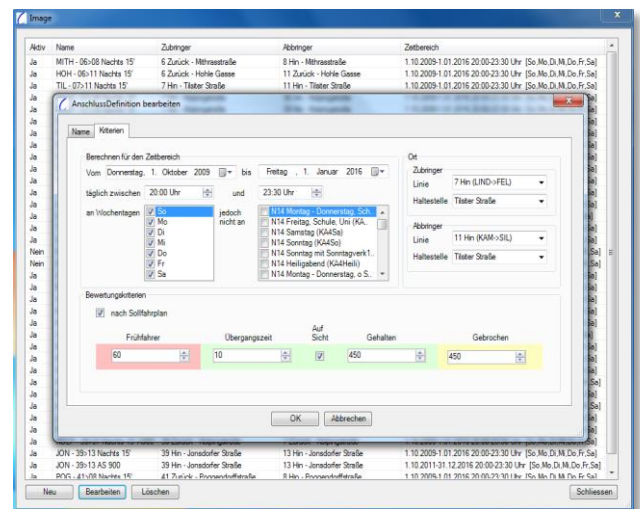


Abb. 4: Datenerfassung der Anschluss-Definitionen

Fakten

- Schnelle Auswertungen und Analysen in Sekunden
- Intuitive, selbsterklärende Bedienung
- Ohne statistische Spezialkenntnisse nutzbar
- Einfache Weiterverwendung der Daten durch Microsoft Office
- Geschlossene Analysekette von der Jahresauswertung zum Einzelereignis
- Unbeschränkte Datenbasis für Vergleiche (Daten mehrerer Jahre jederzeit verfügbar)
- Entscheidungen basieren auf Fakten anstatt auf Vermutungen

- Plausibilisierte und konsolidierte Datenbasis
- Unabhängig von den Datenlieferanten (Investitionssicherheit)
- Zusammenführen von Daten aus unterschiedlichen Quellen und Formaten
- Offene und dokumentierte Import- und Exportschnittstellen garantieren Investitionssicherheit
- Unterstützung der betrieblichen QM-Zyklen für interne Qualitätsnachweise sowie die der Subunternehmer
- Automatisierte Qualitätsnachweise gegenüber dem Aufgabenträger/Besteller

Testen Sie uns und testen Sie OPAL. Sie werden ab sofort Ihre Qualität mit ganz anderen Augen sehen können. Gerne stellen wir Ihnen unsere gesamte Software-Suite OPAL vor, sprechen mit Ihnen Ihre Datenimport- und Anwendungsmöglichkeiten durch und erstellen Ihnen ein Angebot.

Wir freuen uns auf Ihre Kontaktaufnahme.