

Connective OPAL

Software-Suite zum Auswerten, Visualisieren und Nachweisen der Betriebsqualität im ÖPNV

Software-Suite OPAL • Produkt – Übersicht

© Connective GmbH alle Rechte vorbehalten

Qualität ist für Sie nicht nur ein Schlagwort, sondern ist Tag für Tag ganz selbstverständlich oberstes Ziel Ihres Tuns.

Ihre Fahrzeuge rücken Tag für Tag pünktlich und zuverlässig aus und sorgen so täglich dafür, dass Ihre viele tausend Fahrgäste sicher und pünktlich an ihr Ziel kommen.

Anschlüsse werden, wenn immer es geht, eingehalten. Dies ist für Sie und Ihre Kunden selbstverständlich.

Ihr Betrieb läuft gut und jeden Tag leistet Ihre Mannschaft hervorragende Arbeit.

Die Qualität bei Ihnen stimmt einfach.

Aber:

- Können Sie diese Qualität auch wirklich überprüfen?
- Können Sie diese Ihrem Besteller auch einfach und korrekt nachweisen?
- Was machen Sie, wenn es mal nicht so gut läuft?

Qualität muss nicht nur erbracht, sondern auch jederzeit überprüft und nachgewiesen werden können.

Einfach, schnell und effizient.

Nur dann können bei Qualitätsproblemen deren Ursachen schnell und sicher erkannt und damit auch gezielt behoben werden.

Das hierfür nötige Datenmaterial wird in Ihrem Unternehmen sehr wahrscheinlich schon lange tagtäglich automatisch erfasst und gespeichert - möglicherweise über Ihr Fahrerverkaufssystem, Ihre Fahrzeugrechner mit Fahrplan-Soll-Ist-Vergleich oder vielleicht sogar Ihr RBL/itcs-System.

Aber machen es Ihnen diese Systeme auch einfach, aus diesen gespeicherten Datenmengen schnell, zuverlässig und exakt die gewünschten Qualitätskennzahlen zu ermitteln?

Können Sie einfach und schnell die immer schneller und häufiger benötigten Qualitätsnachweise für die Besteller liefern?

Ermöglichen diese Systeme Ihnen auch wirklich schnell, effizient und belastbar, die Schwachstellen zu erkennen und umfassend zu analysieren, so dass Sie daraus die richtigen Gegenmassnahmen gezielt ableiten können?

Können Sie den Erfolg dieser Gegenmassnahmen dann auch zuverlässig erkennen, beurteilen und nachweisen?

Genau hierfür gibt es Connective OPAL



Abb. 1: Vergleich Fahrplanabweichung zwischen Morgenspitze und gesamtem Tag mit Hilfe des Moduls OPAL Pünktlichkeit

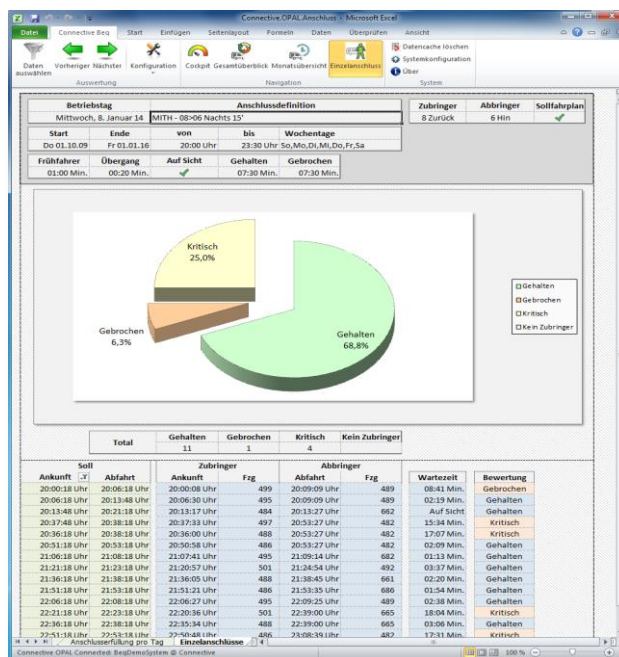


Abb. 2: Auswerten eines einzelnen Anschlusses an einem bestimmten Tag mit Hilfe des Moduls OPAL Anschlüsse

OPAL ist in übersichtliche Module gegliedert, sie erlauben Ihnen die Untersuchung und Visualisierung wichtiger Qualitätskriterien in Ihrem Fahrbetrieb, z.B.:

- Fahrzeit- und Pünktlichkeitsanalysen
- Anschluss-Einhaltungsanalysen (völlig unabhängig davon, ob Sie ein aktives Anschluss-Sicherungssystem benutzen oder nicht)
- Fahrt- bzw. Haltestellen-Bedienungsausfall
- Betriebsleistungsanalysen (Wagenkilometer / Platzkilometer / Leerkilometer)
- ...

Alle Auswertungen wurden in enger Zusammenarbeit mit Verkehrsbetrieben entwickelt und stellen Ihnen betrieblich erhärtete Ergebnisse zur Verfügung. Auf der Basis der in OPAL enthaltenen Auswertungen und der jederzeit verfügbaren tagesaktuelle Daten entwickeln Ihre Mitarbeiter fundierte Lösungsvorschläge für betriebliche Problemstellungen.

Ohne statistische Spezialkenntnisse können in Sekundenschnelle Auswertungen durchgeführt und die Ergebnisse anhand übersichtlicher Grafiken interpretiert werden. Die verantwortlichen Mitarbeiter erhalten einen schnellen Überblick über das Verkehrsgeschehen und die erzielte Betriebsqualität.

OPAL liefert die vollständige Historie der Qualitätsdaten, aktuellen Ergebnisse können mit Werten der Vergangenheit verglichen und so mittel- und langfristige Trends und Tendenzen schnell und sicher erkannt werden.

Mit OPAL arbeiten Sie intuitiv. Von der Anfrage bis zur Darstellung einer Auswertung vergehen nur Sekunden. Dies ermöglicht, die gleiche betriebliche Fragestellung aus unterschiedlichen Sichtwinkeln mit Hilfe verschiedener Auswertungen zu beleuchten und somit sehr schnell ein umfassendes Bild zu erhalten.

Fragen Sie uns nach einem Angebot, Sie werden von den Lizenzkosten angenehm überrascht sein. Starten Sie einfach mit ein oder zwei OPAL Modulen und fügen später je nach Bedarf weitere Module hinzu.

Fakten

- Schnelle Auswertungen und Analysen in Sekunden
- Intuitive, selbsterklärende Bedienung
- Ohne statistische Spezialkenntnisse nutzbar
- Einfache Weiterverwendung der Daten in Microsoft Office
- Geschlossene Analyseketten von der Jahresauswertung zum Einzelereignis
- Unbeschränkte Datenbasis für Vergleiche (Daten mehrerer Jahre jederzeit verfügbar)
- Entscheidungen basieren auf Fakten anstatt auf Vermutungen

Testen Sie uns und testen Sie OPAL. Sie werden ab sofort Ihre Qualität mit ganz anderen Augen sehen können. Gerne stellen wir Ihnen unsere gesamte Software-Suite OPAL vor, sprechen mit Ihnen Ihre Datenimport- und Anwendungsmöglichkeiten durch und erstellen Ihnen ein Angebot.

Wir freuen uns auf Ihre Kontaktaufnahme.

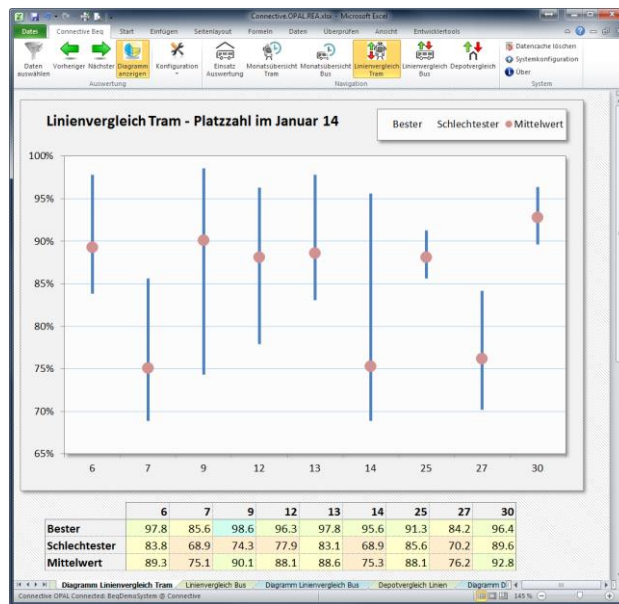


Abb. 3: Überwachen Platzangebot eines Subunternehmens mit Hilfe des Moduls OPAL Rollmaterial-Einsatz

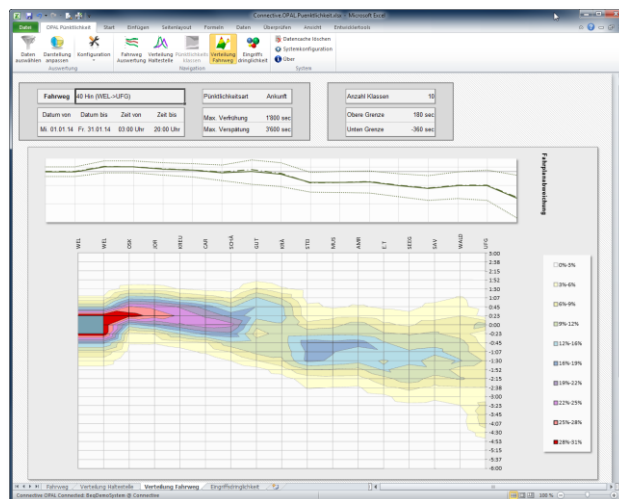
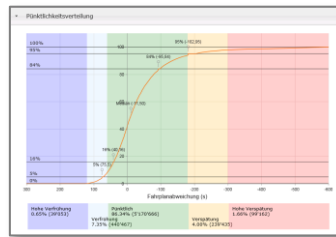


Abb. 4: Erkennen einer Störstelle auf einer Linie mit Hilfe des Moduls OPAL Pünktlichkeit

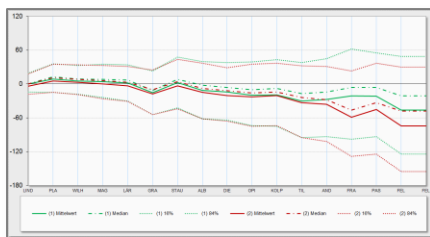
- Plausibilisierte und konsolidierte Datenbasis
- Unabhängig von den Datenlieferanten (Investitionssicherheit)
- Zusammenführen von Daten aus unterschiedlichen Quellen und Formaten
- Offene und dokumentierte Import- und Exportschnittstellen garantieren Investitionssicherheit
- Unterstützung der betrieblichen QM-Zyklen für interne Qualitätsnachweise sowie die der Subunternehmer
- Automatisierte Qualitätsnachweise gegenüber dem Aufgabenträger/Besteller

Software-Suite OPAL – die Module



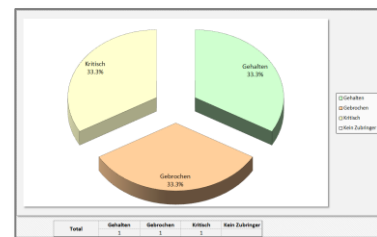
OPAL Basis mit Cockpit

Managementauswertungen für einen schnellen Überblick am PC, Tablet oder Smartphone. Der Gesamtbetrieb in kompakten Auswertungen.



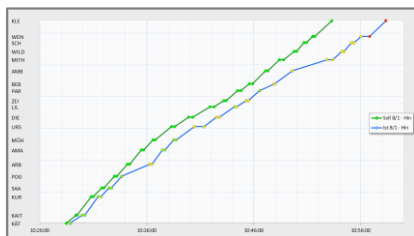
OPAL Pünktlichkeit

Pünktlichkeits-, Fahrzeit- und Haltezeitauswertungen, z.B. für die Optimierung der Planung oder Analyse von Störungen.



OPAL Anschluss

Auswertungen der Anschluss Erfüllung auch ohne aktive Anschlusssicherung. Zur Verbesserung der Anschlussqualität.



OPAL Fahrplan

Soll- und Istfahrplanansichten von der Monatsübersicht bis zur Haltestellenanfahrt jedes einzelnen Fahrzeugs. Für die Detailanalyse oder die Serviceauskunft.



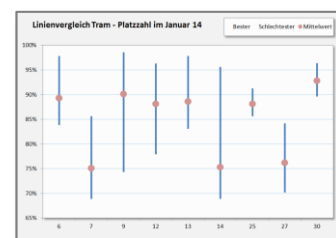
OPAL Leistungserfassung

Erbrachte Ist-Fahrzeugleistungsdaten für den Leistungsnachweis beim Aufgabenträger, die Werkstattplanung oder den Geschäftsbericht.



OPAL Reporting

Monatsübersichten über die Netz- und Servicequalität, z.B. als Nachweis der Zielerfüllung mit Subunternehmern und Aufgabenträgern.



OPAL Rollmaterial-Einsatz

Gegenüberstellung bestelltes / eingesetztes Rollmaterial bzgl. Platzzahl und Niederflrigkeit z.B. für die Leistungsvereinbarung mit den Depots.

Die Firma Connective

Rüdiger Friebe und Jan Willem ter Hofte gründeten die Connective GmbH im Frühling 2004. Schon von Anfang an war klar, dass der Fokus der Beratung und Entwicklung im Öffentlichen Verkehr liegt. Zum einen liegt das in der Vergangenheit von Rüdiger Friebe begründet, der als Entwicklungsprojektleiter, das Leitsystem LIO 1000 der Siemens (heutige Trapeze) maßgeblich mitgestaltet hat. Zum anderen basiert es auf der festen Überzeugung der beiden Gründer, dass der Öffentliche Verkehr aufgrund des volkswirtschaftlichen (ökologischen) Nutzens ein Bereich ist, der es verdient, aktiv vorangetrieben zu werden.

Diesem Grundsatz ist die Connective GmbH jetzt schon über 10 Jahren treu geblieben.



Rüdiger Friebe (Dipl. Inform. (FH) - CEO / Eigentümer)

20 Jahre Erfahrung in Beratung / Projektmanagement / Softwareentwicklung für ÖV

Email: ruediger.friebe@connective.biz

- 12 Jahre im Projekt „Einführung einer neuen Generation von Billettautomaten und Fahrerkassen“ des ZVV als Leiter der Datenversorgung, Fachgruppenleiter Datenmanagement, Verantwortlicher ZVV für PH Datenversorgung und Software Fahrzeug.
- 7 Jahre für Siemens / Trapeze im Leitstellenprojekt der Leitstelle Vicos LIO 1000, die letzten Jahre in der Gesamtverantwortung der Entwicklung aller Komponenten (Leitstelle, Fahrzeug, Funk, Auswertungen, etc.)
- 10 Jahre als Produktmanager des eigenen Produkts OPAL als Spezialist für die Anforderungsanalyse in enger Zusammenarbeit mit den Kunden



Jan Willem ter Hofte (Dipl. Inf.-Ing. ETH - CTO / Eigentümer)

15 Jahre Erfahrung in Softwareentwicklung für ÖV

Email: janwillem.terhofte@connective.biz

- 3 Jahre als SCRUM Master bei der Einführung und Umsetzung von agilen Software Entwicklungsmethoden
- 3 Jahre als Schulungsleiter für OOD / OOA und UML
- 10 Jahre als .NET Architekt und Entwickler des eigenen Produktes OPAL
- 20 Jahre Erfahrung als C#/Java/C++/VB Architekt/Entwickler in unterschiedlichsten Projekten
- 12 Jahre Softwareentwicklung und Anforderungsanalyse im ÖPNV



Klaus Koenen (Dipl.-Ing. / Dipl.-Wirtsch. Ing.)

40 Jahre Erfahrung im ÖV

Email: klaus.koenen@connective.biz

- 6 Jahre bei Siemens in Deutschland Aufbau und Leitung der Siemens-RBL-Aktivitäten
- 20 Jahre bei HPW/Siemens TTS in der Schweiz Leiter der Bereiche Vertrieb, Produkt-Management, Projektabwicklung und Service für RBL/itcs
- 2 Jahre Aufbau des Siemens-Bereichs „Fahrgeld-Management“ in Berlin (D)
- 3 Jahre Leiter des Bereichs „Ticketing“ bei der Siemens TTS in der Schweiz
- 8 Jahre Geschäftsführer der ATRON Systems GmbH in der Schweiz